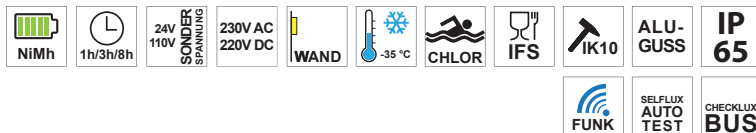


Witterungsfestes Aluminium-Druckgussgehäuse mit Sicherheitsglasscheibe. Kabeleinführung seitlich und von hinten möglich. Serienmäßig mit IP65-Membran-Druckausgleichsventil zur Verwendung im Außenbereich. Die Leuchte entspricht dem IFS (International Food Standard) und ist chlorresistent und z.B. für den Einsatz in Schwimmbädern geeignet.

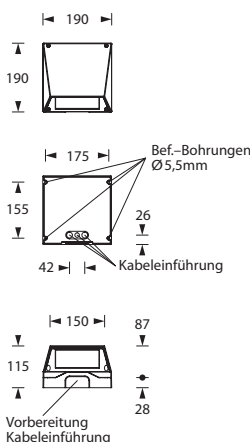


Technische Daten

Leuchtmittel:	2x3W LED, austauschbar
Gehäuse/Farbe:	Alu-Druckguss weiß (ws) oder graphitgrau (gr) (weitere Farben auf Anfrage)
Montageart:	Wandanbau
Abmessungen (BxHxT):	190 x 190 x 115mm
Schutzart:	IP65
Schutzklasse:	I
Schlagfestigkeitsstufe:	IK10
Temperaturbereich:	
Zentrale Stromvers.:	-10°C bis +40°C -20°C bis +40°C (ohne EÜ) -35°C bis +40°C (optional ohne EÜ)
Einzelbatterie:	BS 0°C bis +35°C DS -5°C bis +30°C -20°C bis +35°C (Akkuheizung) -35°C bis +40°C (ext. Versorgung)
Anschlussklemmen:	3x2,5mm ² für Doppelbelegung

SCAN MICH

für weitere Infos:
Lichttechnische Daten,
Ausschreibungstexte



Serienmäßig mit Membran-Druckausgleichsventil zur Vermeidung von Kondenswasserbildung ausgestattet.

Zentrale Stromversorgung

Sonderspannungen (optional - ohne EÜ): 24V, 110V

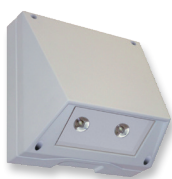
Type	Bezeichnung	Merkmale	Montageart	Optik	Leistung	Batteriestrom
G413RW009ws	Gamma 413W - weiß		Wandanbau	Fluchtweg	10VA	25mA
G413RW009gr	Gamma 413W - grau		Wandanbau	Fluchtweg	10VA	25mA
G413RW009wsEÜ	Gamma 413W - weiß	EÜ	Wandanbau	Fluchtweg	10,5VA	25mA
G413RW009grEÜ	Gamma 413W - grau	EÜ	Wandanbau	Fluchtweg	10,5VA	25mA

EÜ = Einzeleuchten Schalt- und Überwachungsbaustein (Anlagenspezifisch z.B. MSÜ, SET009, SET010..)

Einzelbatterie

Type	Bezeichnung	Merkmale	Montageart	Optik	Leistung	Autonomie
G413RW001wsSL	Gamma 413W - weiß	Selflux Autotest	Wandanbau	Fluchtweg	8VA	1h
G413RW001grSL	Gamma 413W - grau	Selflux Autotest	Wandanbau	Fluchtweg	8VA	1h
G413RW003wsSL	Gamma 413W - weiß	Selflux Autotest	Wandanbau	Fluchtweg	8VA	3h
G413RW003grSL	Gamma 413W - grau	Selflux Autotest	Wandanbau	Fluchtweg	8VA	3h
G413RW008wsSL	Gamma 413W - weiß	Selflux Autotest	Wandanbau	Fluchtweg	8VA	8h
G413RW008grSL	Gamma 413W - grau	Selflux Autotest	Wandanbau	Fluchtweg	8VA	8h
G413RW001wsCL	Gamma 413W - weiß	Checklux BUS	Wandanbau	Fluchtweg	8VA	1h
G413RW001grCL	Gamma 413W - grau	Checklux BUS	Wandanbau	Fluchtweg	8VA	1h
G413RW003wsCL	Gamma 413W - weiß	Checklux BUS	Wandanbau	Fluchtweg	8VA	3h
G413RW003grCL	Gamma 413W - grau	Checklux BUS	Wandanbau	Fluchtweg	8VA	3h
G413RW008wsCL	Gamma 413W - weiß	Checklux BUS	Wandanbau	Fluchtweg	8VA	8h
G413RW008grCL	Gamma 413W - grau	Checklux BUS	Wandanbau	Fluchtweg	8VA	8h
G413RW001wsWL	Gamma 413W - weiß	Wirelesslux FUNK	Wandanbau	Fluchtweg	8,5VA	1h
G413RW001grWL	Gamma 413W - grau	Wirelesslux FUNK	Wandanbau	Fluchtweg	8,5VA	1h
G413RW003wsWL	Gamma 413W - weiß	Wirelesslux FUNK	Wandanbau	Fluchtweg	8,5VA	3h
G413RW003grWL	Gamma 413W - grau	Wirelesslux FUNK	Wandanbau	Fluchtweg	8,5VA	3h
G413RW008wsWL	Gamma 413W - weiß	Wirelesslux FUNK	Wandanbau	Fluchtweg	8,5VA	8h
G413RW008grWL	Gamma 413W - grau	Wirelesslux FUNK	Wandanbau	Fluchtweg	8,5VA	8h





Einzelbatterie mit Akkuheizung (AH)

Für Temperaturen bis -20°C

Type	Bezeichnung	Merkmale	Montageart	Optik	Leistung	Autonomie
G413RW003wsSLAH	Gamma 413W - weiß	Selflux Autotest + AH	Wandanbau	Fluchtweg	8VA	3h
G413RW003grSLAH	Gamma 413W - grau	Selflux Autotest + AH	Wandanbau	Fluchtweg	8VA	3h
G413RW008wsSLAH	Gamma 413W - weiß	Selflux Autotest + AH	Wandanbau	Fluchtweg	8VA	8h
G413RW008grSLAH	Gamma 413W - grau	Selflux Autotest + AH	Wandanbau	Fluchtweg	8VA	8h
G413RW003wsCLAH	Gamma 413W - weiß	Checklux BUS + AH	Wandanbau	Fluchtweg	8VA	3h
G413RW003grCLAH	Gamma 413W - grau	Checklux BUS + AH	Wandanbau	Fluchtweg	8VA	3h
G413RW008wsCLAH	Gamma 413W - weiß	Checklux BUS + AH	Wandanbau	Fluchtweg	8VA	8h
G413RW008grCLAH	Gamma 413W - grau	Checklux BUS + AH	Wandanbau	Fluchtweg	8VA	8h
G413RW003wsWLAH	Gamma 413W - weiß	Wirelesslux FUNK + AH	Wandanbau	Fluchtweg	8,5VA	3h
G413RW003grWLAH	Gamma 413W - grau	Wirelesslux FUNK + AH	Wandanbau	Fluchtweg	8,5VA	3h
G413RW008wsWLAH	Gamma 413W - weiß	Wirelesslux FUNK + AH	Wandanbau	Fluchtweg	8,5VA	8h
G413RW008grWLAH	Gamma 413W - grau	Wirelesslux FUNK + AH	Wandanbau	Fluchtweg	8,5VA	8h



Die vorstehenden Leuchten sind mit einem Heizcontainer für den Akku ausgestattet. Dadurch können diese in Bereichen mit überwiegend tiefen Temperaturen von bis zu -20°C eingesetzt werden. Für die Verwendung im Außenbereich empfehlen wir grundsätzlich aber die Verwendung der folgenden Leuchten mit externer Versorgung.

Einzelbatterie mit externer Versorgungseinheit (EX)

Für Temperaturen bis -35°C

Type	Bezeichnung	Merkmale	Montageart	Optik	Leistung	Autonomie
G413RW001wsSLEX	Gamma 413W - weiß	Selflux Autotest + EX	Wandanbau	Fluchtweg	8VA	1h
G413RW001grSLEX	Gamma 413W - grau	Selflux Autotest +EX	Wandanbau	Fluchtweg	8VA	1h
G413RW003wsSLEX	Gamma 413W - weiß	Selflux Autotest +EX	Wandanbau	Fluchtweg	8VA	3h
G413RW003grSLEX	Gamma 413W - grau	Selflux Autotest +EX	Wandanbau	Fluchtweg	8VA	3h
G413RW008wsSLEX	Gamma 413W - weiß	Selflux Autotest + EX	Wandanbau	Fluchtweg	8VA	8h
G413RW0081grSLEX	Gamma 413W - grau	Selflux Autotest + EX	Wandanbau	Fluchtweg	8VA	8h
G413RW001wsCLEX	Gamma 413W - weiß	Checklux BUS + EX	Wandanbau	Fluchtweg	8VA	1h
G413RW001grCLEX	Gamma 413W - grau	Checklux BUS +EX	Wandanbau	Fluchtweg	8VA	1h
G413RW003wsCLEX	Gamma 413W - weiß	Checklux BUS +EX	Wandanbau	Fluchtweg	8VA	3h
G413RW003grCLEX	Gamma 413W - grau	Checklux BUS + EX	Wandanbau	Fluchtweg	8VA	3h
G413RW008wsCLEX	Gamma 413W - weiß	Checklux BUS + EX	Wandanbau	Fluchtweg	8VA	8h
G413RW008grCLEX	Gamma 413W - grau	Checklux BUS + EX	Wandanbau	Fluchtweg	8VA	8h
G413RW001wsWLEX	Gamma 413W - weiß	Wirelesslux FUNK + EX	Wandanbau	Fluchtweg	8,5VA	1h
G413RW001grWLEX	Gamma 413W - grau	Wirelesslux FUNK + EX	Wandanbau	Fluchtweg	8,5VA	1h
G413RW003wsWLEX	Gamma 413W - weiß	Wirelesslux FUNK + EX	Wandanbau	Fluchtweg	8,5VA	3h
G413RW003grWLEX	Gamma 413W - grau	Wirelesslux FUNK + EX	Wandanbau	Fluchtweg	8,5VA	3h
G413RW008wsWLEX	Gamma 413W - weiß	Wirelesslux FUNK + EX	Wandanbau	Fluchtweg	8,5VA	8h
G413RW008grWLEX	Gamma 413W - grau	Wirelesslux FUNK + EX	Wandanbau	Fluchtweg	8,5VA	8h



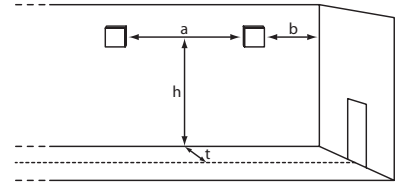
Die vorstehenden Leuchten sind mit einer externen Versorgungseinheit ausgestattet, welche den Akku und die Elektronik enthält. Dadurch können die Leuchten in Bereichen mit überwiegend tiefen Temperaturen von bis zu -35°C sowie im Außenbereich eingesetzt werden. Die Verkabelung von Versorgungseinheit zur Leuchte erfolgt mit mindestens 4 Adern mit einem Querschnitt von 1,5qmm (Kabel nicht im Lieferumfang enthalten). Entfernung zur Leuchte max. 20m. Maße Versorgungseinheit (BxHxT): 254 x 180 x 90 mm.

Zubehör

Type	Bezeichnung	Type	Bezeichnung
Cold*	Für Temperaturen bis -35°C (ohne EÜ)	HBH	Hinterbauhalter (BxHxT) 186,6x186,6x17,6mm Edelstahl V4A zum allseitigen Kabelanschluss

*nur für zentralversorgte Leuchten

**Lichtverteilungskurven und
Leuchtenabstandstabellen
(E = 1,25lx)**



Abstandstabelle für ebene Fluchtwege / Tabellenangaben in Meter

Systemleuchten für Zentralversorgung

2x3W Fluchtwegoptik		Lampenlichtstrom Not (DC)/Netz: 380lm / 380lm										
	t=1,0m	h	1,90	2,10	2,30	2,50	2,70	2,90	3,10	3,30	3,50	
		a	11,80	12,40	13,00	13,80	14,20	14,60	14,60	14,60	14,60	14,60
	t=1,5m	b	5,10	5,30	5,30	5,20	5,20	5,20	5,20	5,00	4,70	
		a	11,80	12,60	13,40	14,60	15,00	15,80	16,40	16,60	17,00	
	t=2,0m	b	5,10	5,70	6,10	6,30	6,70	6,80	6,90	7,10	7,20	
		a	10,20	11,20	13,00	14,20	15,00	15,80	16,60	17,80	17,80	
	b	3,70	4,30	5,70	6,30	6,70	7,10	7,50	7,70	8,10		

t= Abstand zur Fluchtwegmitte

Abstandstabelle für ebene Fluchtwege / Tabellenangaben in Meter

Einzelbatterieleuchten

2x3W Fluchtwegoptik		Lampenlichtstrom Not (DC)/Netz: 380lm / 285lm - Bemessungsbetriebsdauer: 1h / 3h										
	t=1,0m	h	1,90	2,10	2,30	2,50	2,70	2,90	3,10	3,30	3,50	
		a	11,80	12,40	13,00	13,80	14,20	14,60	14,60	14,60	14,60	14,60
	t=1,5m	b	5,10	5,30	5,30	5,20	5,20	5,20	5,20	5,00	4,70	
		a	11,80	12,60	13,40	14,60	15,00	15,80	16,40	16,60	17,00	
	t=2,0m	b	5,10	5,70	6,10	6,30	6,70	6,80	6,90	7,10	7,20	
		a	10,20	11,20	13,00	14,20	15,00	15,80	16,60	17,80	17,80	
	b	3,70	4,30	5,70	6,30	6,70	7,10	7,50	7,70	8,10		

t= Abstand zur Fluchtwegmitte

2x3W Fluchtwegoptik		Lampenlichtstrom Not (DC)/Netz: 190lm / 285lm - Bemessungsbetriebsdauer: 8h										
	t=1,0m	h	1,90	2,10	2,30	2,50	2,70	2,90	3,10	3,30	3,50	
		a	7,20	8,20	8,50	8,70	8,80	8,50	8,30	-	-	
	t=1,5m	b	3,25	3,15	2,95	2,45	2,35	2,25	2,05	-	-	
		a	7,90	8,30	9,70	11,10	10,90	10,90	10,90	10,50	10,00	
	t=2,0m	b	3,25	3,30	2,05	2,55	3,95	3,85	2,65	2,35	2,15	
		a	7,50	-	-	-	-	-	-	-	-	
	b	2,35	-	-	-	-	-	-	-	-		

t= Abstand zur Fluchtwegmitte

